

* 前期比：D I・季節調整済

景況

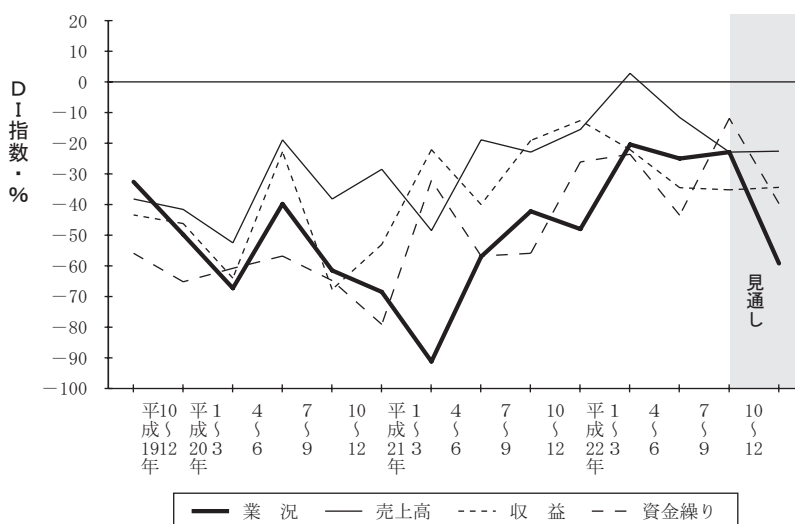
今期の業況判断DI値は-23と前期の予想DI値を7ポイント下回り、実績に比べると2ポイント改善する結果となりました。売上は後退、収益は横ばい、資金繰りは改善しました。設備投資については、車両で前期に比べ28ポイント減少し、8%の実施となりました。

来期の予想業況判断DI値は-59と今期より36ポイント後退すると予想しています。売上は横ばい、収益は改善、資金繰りは後退すると予想しています。設備投資については、今期に比べ17ポイント増加し、25%の実施と予想しています。

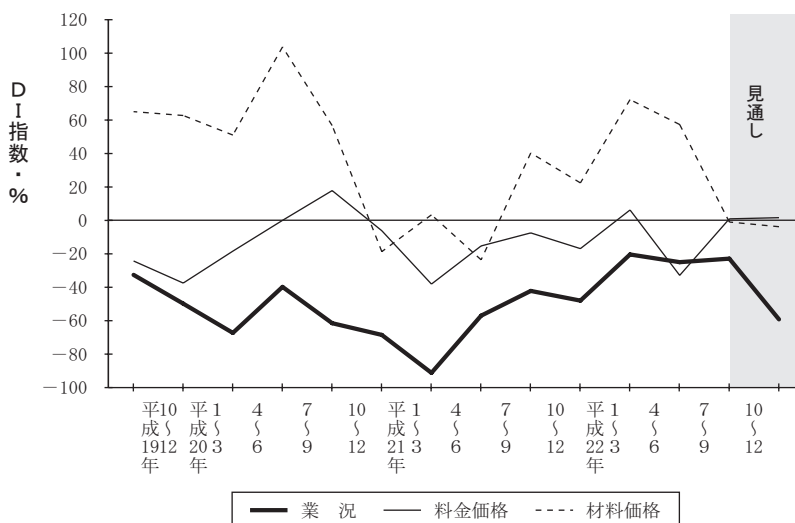
調査員のコメント

- 猛暑により、若干ではあるが利用客が増加した。(タクシー業)
- 内需低迷の影響大きく、売上減少している。(貨物運送業)

景況の推移



主な指標の動き



残業、人手、設備状況

