

* 前期比：D I・季節調整済

景況

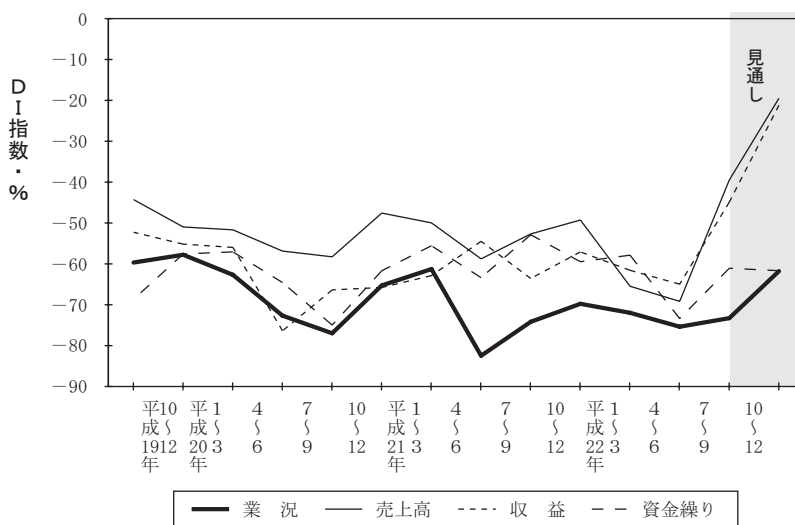
今期の業況判断DI値は-73と前期の予想DI値を6ポイント下回り、実績に比べると2ポイント改善する結果となりました。売上、収益、資金繰りはともに改善しました。設備投資については、前期に比べ3ポイント減少し、7%の実施となりました。

来期の予想業況判断DI値は-62と今期より11ポイント改善すると予想しています。資金繰りは後退しますが、売上、収益は改善すると予想しています。設備投資については、今期に比べ4ポイント減少し、3%の実施と予想しています。

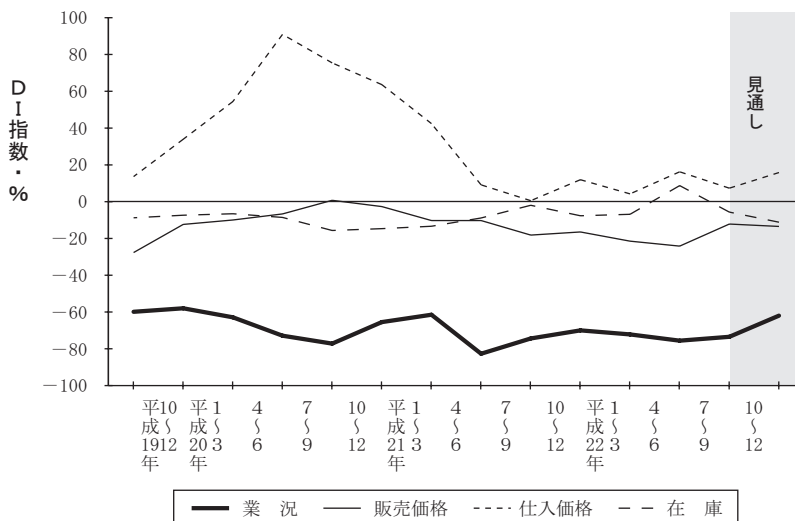
調査員のコメント

- 予約制で、味に定評あり固定客を有し、無駄のない経営をしている。(寿司店)
- 猛暑の影響で売上は苦戦を強いられた。(ラーメン店)

景況の推移



主な指標の動き



残業、人手、設備状況

