

\* 前期比：D I・季節調整済

景況

業況は-23と24ポイント大きく悪化傾向を弱め、改善となりました。売上額は16ポイント改善し、上昇傾向に転じました。収益は10ポイント減少傾向を強めました。価格面では、料金価格は22ポイント上昇し、上昇傾向に転じました。材料価格は49ポイント大きく上昇傾向を強めました。資金繰りは2ポイント窮屈感を弱めました。残業時間は16ポイント上昇し、増加傾向に転じました。人手は2ポイント不足感を強めました。設備の状況は8ポイント不足感が強まり、設備投資については、車両で8%が実施し、前期に比べ19ポイント減少しました。

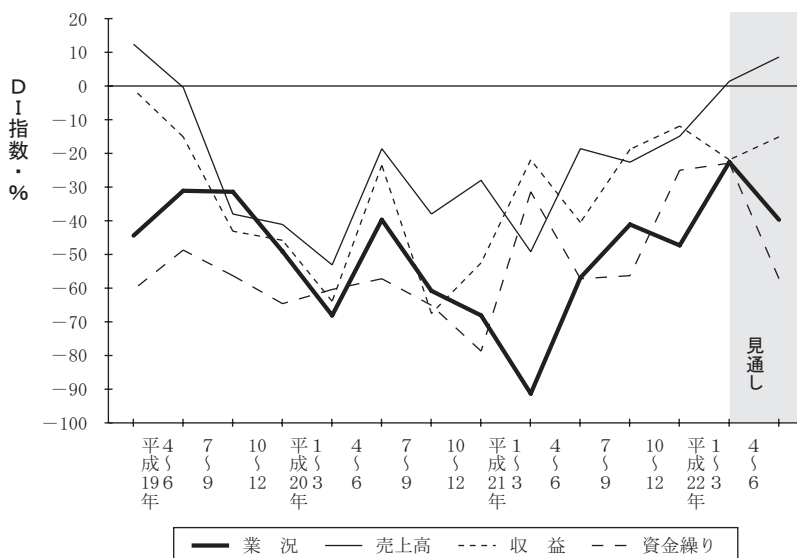
来期の見通し

業況は-40と今期に比べて17ポイント悪化傾向が強まるとみています。売上額は8ポイント上昇傾向を強め、収益は7ポイント減少傾向を弱めるとみています。価格面では、料金価格は20ポイント下降し、下降傾向に転じそうです。材料価格は47ポイント上昇傾向が弱まるとみています。資金繰りは34ポイント下降し、大きく窮屈感が強まりそうです。残業時間は横ばいとなり、人手は22ポイント不足感が強まるとみています。設備の状況は10ポイント不足感が弱まり、設備投資については、事務機器などで、今期同様8%の実施予定とし、横ばいとなりそうです。

調査員のコメント

- 業界の2社が合併し、県内トップの台数を誇るタクシー会社となった。経営基盤強化を図り業績向上に向け努力していくこととなる。  
(タクシー業)
- 木材運搬業界は春にかけて活発になることから、仕事量は徐々に増加し、期待できる。  
(材木運搬業)

景況の推移



主な指標の動き

